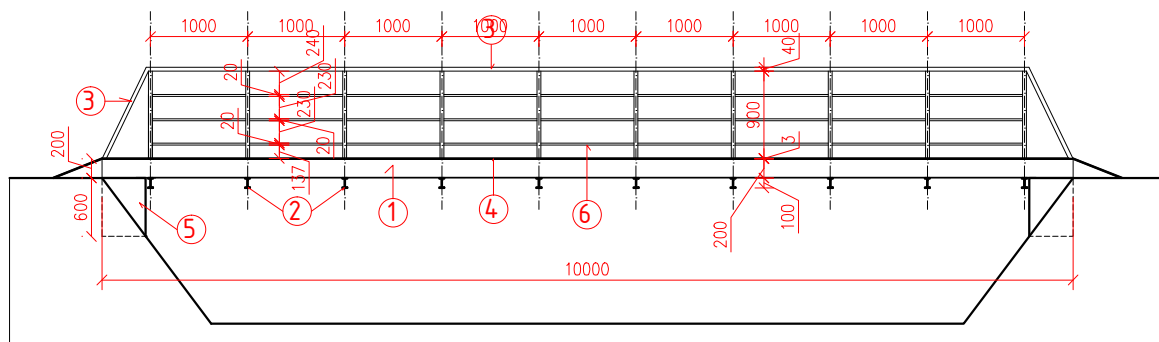
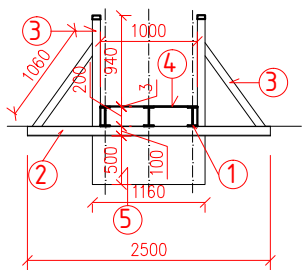


Rez A -A



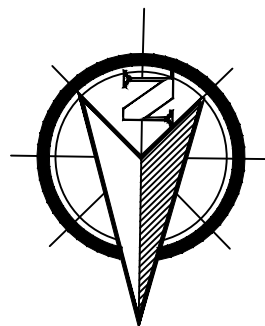
Rez B -B



- ① IPE profil 200 S235JR o dĺžke 10 m - počet: 3 ks
- ② IPE profil 100 S235JR o dĺžke 2,5 m - počet: 10 ks
- ③ Joklový profil 80 x 40 x 3 o dĺžke: vzpery - 1050 mm - počet: 20 ks
o dĺžke: stĺpiky - 1100 mm - počet: 20 ks
o dĺžke: madlo - 22,4 m
- ④ podlahové, slzičkové, protišmykové hliníkové plechy Al plech AIMg3-H122
rozměr: 1000x2000x3,5 mm, počet: 6 ks
- ⑤ Betónový základ rozmerov: 500 x 1150 x 450 mm.
- ⑥ Výplň zábradlia joklovým profilom 30 x 20 x 2 mm o celkovej dĺžke: 54 m

Poznámka:

Nosné profily budú prichytené do základov pomocou závitových tyčí priemeru 20 mm



Poznámka:
- zhotoviteľ je v prípade zistených chýb v projektovej dokumentácii neodkladne informovať projektanta
- výkresová dokumentácia podlieha v plnej miere autorskému zákonu, zmeny sú možné len so súhlasom autora
- projektant nenesie žiadnu zodpovednosť za zmeny uskutočnené bez jeho písomného súhlasu

stavba :	NOVOSTAVBA dvoch lávok cez potok a parkoviska pri cintoríne v Obci Reľov, na pozemku p.č. KN C 323/3, 323/4, 173, 169 kat. územie Hágý a parc. č. 85, 208 a 2545/8 kat. územie Reľov		
investor :	Obec Reľov, Reľov č. 19, 059 04 Spišské Hanušovce		
vypracoval :	Ing. Štefan Vilga	zodp. projektant :	Ing. Štefan Vilga
stupeň :	PROJEKT PRE STAV.POVOLENIE	dátum :	03 / 2019
výkres :	Rez - most	mierka :	1 : 75
			č.výkresu : 3